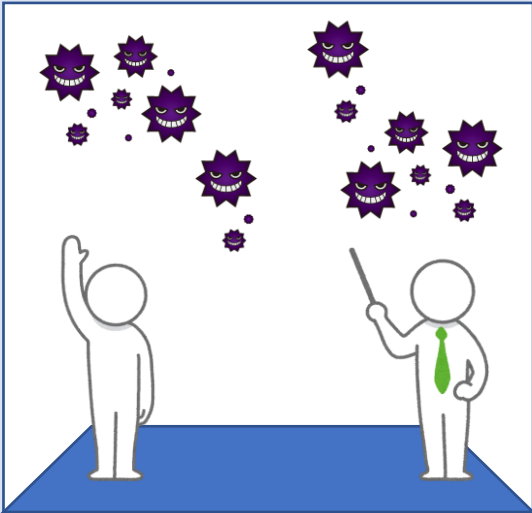


## 職員における対策

- 毎朝、健康状態確認及び検温
- こまめな手洗い、消毒
- 教習時のマスク、手袋の着用

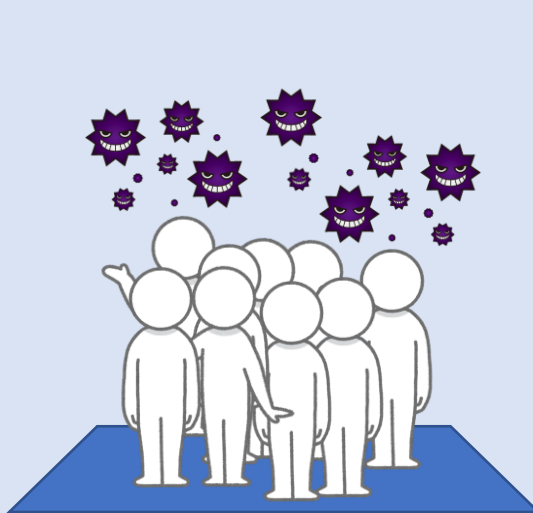


## 3つの**密**を避ける運営



### **密** 換気の悪い 閉空間

- 教室について  
2方向の窓の開放  
機械換気の活用
- 教習車について  
教習時の窓の開放  
外気導入の設定



### **密** 大勢がいる 集場所

- 教室について  
入室者の制限  
着座位置の指定
- 食事について  
2m以上の間隔  
机、椅子の間引き



### **密** 間近で会話する 接場面

- 待合室について  
机、椅子の間引き  
原則飲食の禁止
- 受付について  
保護シートの設置  
不要な会話の制限

## 施設における対策

- 体温計、消毒液の完備
- ハンドル等接触部の清掃、消毒
- 喫煙所等、密集場所の使用制限

